

MODULE CONNEXION CAN BUS SANS CONTACT REF: TECAN02



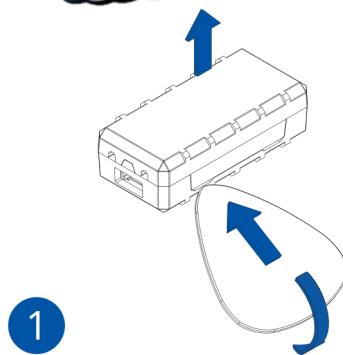
Le module **TECAN02** permet de lire le CAN BUS **sans faire de connexion électrique** sur les fils de multiplexage du véhicule.

Le système fonctionne par induction et **évite de faire des épissures et soudure sur le CAN BUS.**

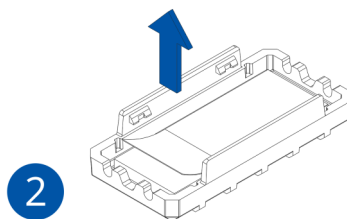
Ce système a l'avantage de pouvoir **remettre le véhicule à son état d'origine en quelques minutes.**

Ce type de montage est fortement conseillé pour l'installation d'un module Can Bus ou d'alarme sur les BMW et MERCEDES.

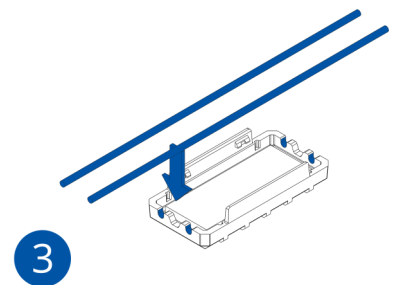
Il est compatible avec toutes les marques de véhicule utilisant un Can Bus non FD.



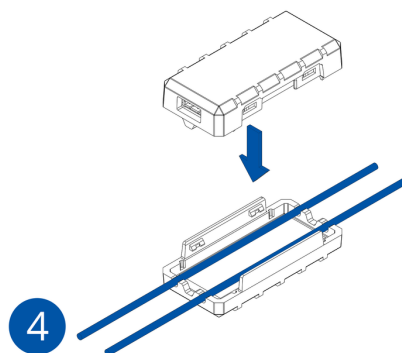
1 Ouvrir **délicatement** le boîtier **TECAN02** en passant votre ongle ou un objet fin sous les clips de verrouillage



2 Enlevez la protection de l'adhésif double-face situé à l'intérieur du couvercle



3 Désentrelacez les fils du CAN BUS sur environ 5 cm pour les faire passer **bien à plat** dans le couvercle du module tout en les faisant adhérer à l'adhésif.



4 Présentez la partie électronique du module en faisant bien attention à faire correspondre l'indication **CAN-L** avec le fil CAN-L et l'indication **CAN-H** avec le fil CAN-H puis clipsez l'ensemble.



Connectez le connecteur blanc 4 voies sur le module TECAN02:

- Reliez le fil Rouge à un + permanent
- Reliez le fil Noir à une masse châssis
- Reliez le fil **Blanc/Bleu** (CAN H) au fil de Can H de votre module
- Reliez le fil **Bleu** (CAN L) au fil au fil de Can L de votre module

Si vos connexions sont correctes et le CAN BUS réveillé, la **LED** marqué **STATUS** s'allume **en Vert**.

Si la LED reste éteinte malgré le contact mis sur le véhicule, vérifiez si vous n'avez pas inversé les fils CAN H et CAN L dans le module.